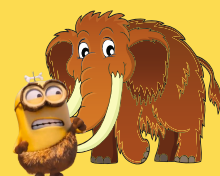


salida



meta

# Aventura Prehistórica



Un mamut en tu camino, retrocede hasta la casilla de las armas



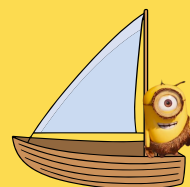
**BATALLA PREHISTÓRICA.** Reta al compañero/a que quieras a una coge dos cartas, dale una a él/ella, quien acierte avanza dos casillas., si falláis debéis retroceder 3.



Estas preparad@ para cazar, avanza hasta la casilla del mamut.



**Pinturas rupestres.** Tienes que quedarte a terminar la pintura, te quedas un turno sin jugar.



**Barco de vela.** Gracias a este invento da Edad de los Metales puedes viajar por el rio hasta la casilla 25



Enhorabuena! Has descubierto el fuego, puedes avanzar 3 casillas.

@yanoteajunto

@yanoteajunto

**Casillas extra**

@yanoteajunto

- DE 2 a 6 jugadores/as
- Dado y fichas por cada jugador

# Aventura Prehistórica

## Reglas del juego

- Tira el dado y avanza por el tablero siguiendo el orden numérico.
- Tus compañeros te harán una pregunta, responde correctamente para poder quedarte en la casilla. De lo contrario, deberás volver a la casilla desde donde saliste.
- Casillas extra. Mira en la leyenda qué significa caer ahí. ( no hay preguntas en estas casillas)
- Gana el Jugador /a que primero llega a la meta

**Reglas del juego**



@yanoteajunto

34



¿CUÁLES FUERON LOS  
TRES METALES MÁS  
USADOS EN LA EDAD DE  
LOS METALES?

@yanoteajunto

2



¿ CON QUÉ SE  
VESTIAN EN LA  
PREHISTORIA?

@yanoteajunto

1

¿ CITA UNO DE LOS INVENTOS  
MÁS IMPORTANTES DE LA  
PREHISTORIA?

@yanoteajunto

3

¿DÓNDE VIVÍAN EN  
EL PALEOLÍTICO?

@yanoteajunto

4

¿EN QUÉ ETAPA DE LA  
PREHISTORIA ERAN  
NÓMADAS?

@yanoteajunto

5

¿QUÉ SIGNIFICA  
SER NÓMADA?

@yanoteajunto

6

¿EN QUÉ ETAPA SE EMPIEZA  
A UTILIZAR EL FUEGO Y  
PARA QUE SE USABA?



@yanoteajunto

7

¿CÓMO SE ALIMENTAN  
EN EL PALEOLÍTICO?

@yanoteajunto

8

¿CÓMO SON LAS  
HERRAMIENTAS DEL  
PALEOLÍTICO?

@yanoteajunto



@yanoteajunto

@yanoteajunto

@yanoteajunto

@yanoteajunto

@yanoteajunto

@yanoteajunto

@yanoteajunto

@yanoteajunto

@yanoteajunto

9

¿CÓMO VIVÍAN EN EL NEOLÍTICO?

@yanoteajunto

10

EXPLICA LA DIFERENCIA ENTRE NÓMADAS O SEDENTARIOS

@yanoteajunto

11

QUÉ DOS ACTIVIDADES EMPIEZAN A DESARROLLAR EN EL NEOLÍTICO QUE CAMBIA POR COMPLETO LA FORMA DE VIDA?

@yanoteajunto

12

¿DÓNDE GUARDABAN EL EXCEDENTE DE LAS COSECHAS?

@yanoteajunto

13

¿ QUÉ ERA EL TRUEQUE?

@yanoteajunto

14

¿ CÓMO CAMBIA LA SOCIEDAD EN EL NEOLÍTICO?

@yanoteajunto

15

CITA UN INVENTO DEL NEOLÍTICO

@yanoteajunto

16

¿QUÉ HERRAMIENTAS SE DESARROLLAN EN EL NEOLÍTICO?

@yanoteajunto

17

¿EN QUÉ ETAPA EMPIEZAN A DESARROLLAR LA ELABORACIÓN DE TEJIDO, LA CERÁMICA Y LA CESTERÍA?

@yanoteajunto



@yanoteajunto

@yanoteajunto

@yanoteajunto

@yanoteajunto

@yanoteajunto

@yanoteajunto

@yanoteajunto

@yanoteajunto

@yanoteajunto

18

¿EN QUÉ ETAPA SURGE  
EL TRUEQUE? Y ¿QUÉ  
SIGNIFICA?

@yanoteajunto

19

¿CÓMO SE FABRICA  
EL BRONCE?

@yanoteajunto

20

¿QUÉ ARMAS SON LAS MÁS  
RESISTENTES Y EN QUÉ  
ETAPA SE DESARROLLAN?

@yanoteajunto

21

¿EN QUÉ ETAPA SE  
DESARROLLA EL  
BARCO DE VELA?

@yanoteajunto

22

¿QUÉ ACONTECIMIENTO  
MARCA EL COMIENZO DE LA  
"EDAD DE LOS METALES"?

@yanoteajunto

23

¿CÓMO ES LA SOCIEDAD  
EN LA EDAD DE LOS  
METALES?

@yanoteajunto

43

CITA UN INVENTO  
DEL NEOLÍTICO

@yanoteajunto

24

¿CUÁNDO COMIENZA LA  
PREHISTORIA?

@yanoteajunto

25

CITA ALGÚN  
MONUMENTO  
PREHISTÓRICO

@yanoteajunto



@yanoteajunto

@yanoteajunto

@yanoteajunto

@yanoteajunto

@yanoteajunto

@yanoteajunto

@yanoteajunto

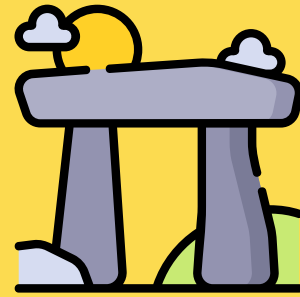
@yanoteajunto

@yanoteajunto



37

¿QUÉ ES ESTO?



@yanoteajunto

38



¿PARÁ QUE SE USABAN LOS DÓLMENES O LOS MENHIRES??



@yanoteajunto

39



¿ CUÁNDO COMIENZA LA PREHISTORIA?

@yanoteajunto

26



¿ CÚANDO TERMINA LA PREHISTORIA?

@yanoteajunto

27

¿ CÚALES SON LAS TRES ETAPAS DE LA PREHISTORIA?

@yanoteajunto

28

¿CÓMO SE ORGANIZABAN SOCIALMENTE EN LE PALEOLÍTICO?

@yanoteajunto

29

¿QUÉ INVENTO REVOLUCIONÓ LA AGRICULTURA EN EL NEOLÍTICO?

@yanoteajunto

30



¿PARÁ QUE PINTABAN ESCENAS DE CAZA EN LAS PAREDES DE LAS CUEVAS?

@yanoteajunto

31

¿CON QUÉ PINTABAN LAS PINTURAS RUPESTRES?

@yanoteajunto



@yanoteajunto

@yanoteajunto

@yanoteajunto

@yanoteajunto

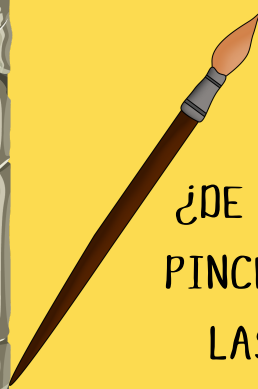
@yanoteajunto

@yanoteajunto

@yanoteajunto

@yanoteajunto

@yanoteajunto



40

¿DE QUÉ ESTABAN HECHOS N LOS PINCELES CON LOS QUE PINTABAN LAS PINTURAS RUPRESTRES?

@yanoteajunto



41

¿A QUÉ ETAPA DE LA PREHISTORIA PERTENECE ESTA ESCENA?

@yanoteajunto

42

¿ SABES EL NOMBRE DE LA FAMOSA CUEVA DONDE ESTÁ PINTADO ESTOS BISONTES?



@yanoteajunto

36

¿ CUÁL FUE EL PRIMER HOMBRE ?  
HOMO...



@yahoteajunto

44

¿ PORQUÉ DEL PALEOLÍTICO Y EL NEOLÍTICO SE DICE QUE PERTENECEN A LA EDAD DE PIEDRA?

@yanoteajunto



35

¿A QUÉ ETAPA DE LA PREHISTORIA PERTENECE ESTA ESCENA?

@yanoteajunto

32

¿A QUÉ ETAPA DE LA PREHISTORIA PERTENECE ESTA ESCENA?



@yanoteajunto

45

¿ QUÉ ES?



@yanoteajunto

33

¿LOS HOMBRES Y MUJERES DE PALEOLÍTICO CAMBIABAN DE LUGAR CADA CIERTO TIEMPO.. ¿ SABES A QUÉ SE DEBÍA ?

@yanoteajunto



@yanoteajunto

@yanoteajunto

@yanoteajunto

@yanoteajunto

@yanoteajunto

@yanoteajunto

@yanoteajunto

@yanoteajunto

@yanoteajunto

# soluciones

- 1-La rueda
- 2-Pieles de animales
- 3-En cuevas
- 4-Paleolítico
- 5- va de un lado a otro y no tiene una vivienda fija.
- 6-Para calentarse y para ahuyentar a los animales, cocinar.
- 7-Cazaban y recolectaban y si vivían cerca de ríos pescaban
- 8-Estaban hechas de piedra y mangos de madera
- 9- Vivían en poblados
- 10- Ser nómada es ir de un lugar a otro y ser sedentarios quedarse a vivir en un lugar fijo.
- 11- Agricultura y ganadería
- 12-En vasijas hechas de barro
- 13- intercambio de alimentos, no había dinero.
14. Desaparecen las tribus y se organizan en familias.
15. El arado.
- 16- El arado, el telar...
- 17- Neolítico
- 18- En el Neolítico y significa intercambioE significa intercambio.
- 19- Mezclando estaño y cobre.
- 20- fabricadas con metal. En la Edad de los Metales
- 21- En la Edad de los Metales.
- 22 -los primeros oficios
- 23- Surgen los primeros reyes y la figura del guerrero
- 24- Con la aparición del primer hombre
- 25- Dolmen, menhir o Crómlech.
- 26- Con la aparición de los primeros documentos escritos .
- 27-Paleolítico, Neolítico y edad de los Metales.
- 28-Vivían en tribus .
- 29-El arado .
- 30-Era un ritual para que tuvieran una buena caza al día siguiente.
- 31-Con grasa de animal sangre y barro.
- 32-Edad de los Metales.
- 33-Se terminaba la comida y buscaban otro sitio para sobrevivir .
- 34-Cobre bronce y hierro.
- 35-Paleolítico.
- 36-Homo habilis .
- 37-Dólmen .
- 38-Eran tumbas o ofrendas a los dioses.
- 39-Con la aparición del primer hombre .
- 40-De pelo de animal.
- 41-Neolítico .
- 42-Altamira .
- 43-El telar .
- 44-Porque no se había descubierto los metales y todo se fabricaba con piedra o o barro.
- 45-Una Venus (escultura).